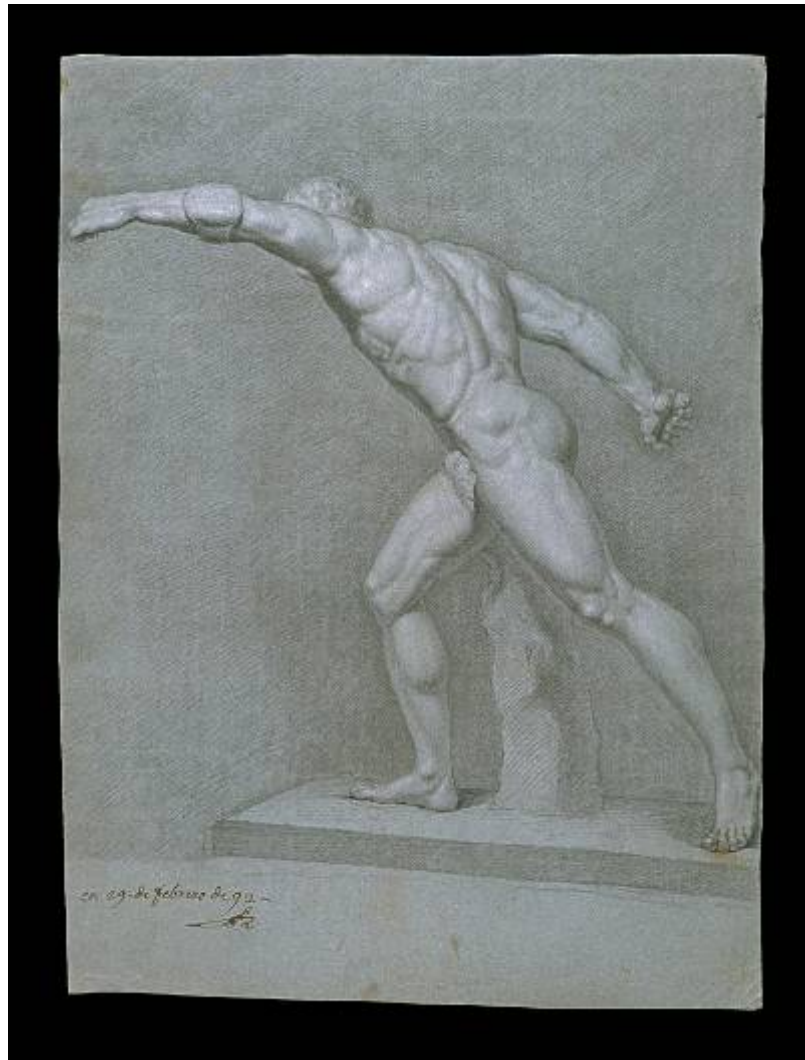


FUNDAMENTOS DE DIBUJO  
1º de Grado  
Facultad de Bellas Artes, UCM

**RECORRIDO POR DIBUJOS DE ESTATUA CLÁSICA**  
Colección del Gabinete de Dibujo de la Facultad de Bellas Artes

Prof. Dra. Margarita González  
[Margarita.gonzalez@art.ucm.es](mailto:Margarita.gonzalez@art.ucm.es)

Colección de dibujos antiguos de la Biblioteca de la Facultad de Bellas Artes



VÁZQUEZ ORTEGA, ANTONIO - Guerrero luchando contra un jinete (copia de la escultura de Agasías de Éfeso del Louvre) - Técnica y dimensiones: Lápiz y toques de clarión/papel. 509 x 380 mm

Colección de dibujos antiguos de la Biblioteca de la Facultad de Bellas Artes



CHECA Y SAIZ, ULPIANO - Guerrero luchando contra un jinete (copia de la escultura de Agasías de Éfeso guardada en el Louvre) - Técnica y dimensiones: Carbón/papel. 615 x 468 mm

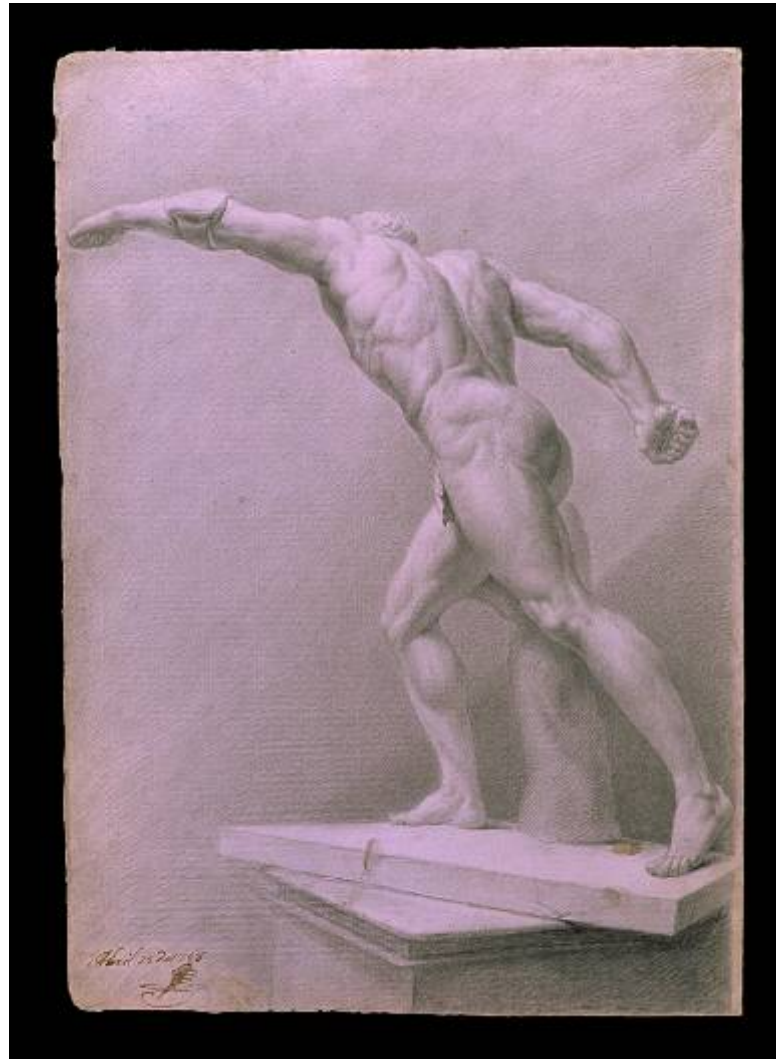
Colección de dibujos antiguos de la Biblioteca de la Facultad de Bellas Artes



NOGUÉ MASSÓ, JOSÉ - Guerrero luchando contra un jinete (copia de la escultura de Agasías de Éfeso guardada en el Louvre) - Técnica y dimensiones: Carbón/papel. 626 x 485 mm

<http://www.ucm.es/BUCM/atencion/15294.php>

Colección de dibujos antiguos de la Biblioteca de la Facultad de Bellas Artes



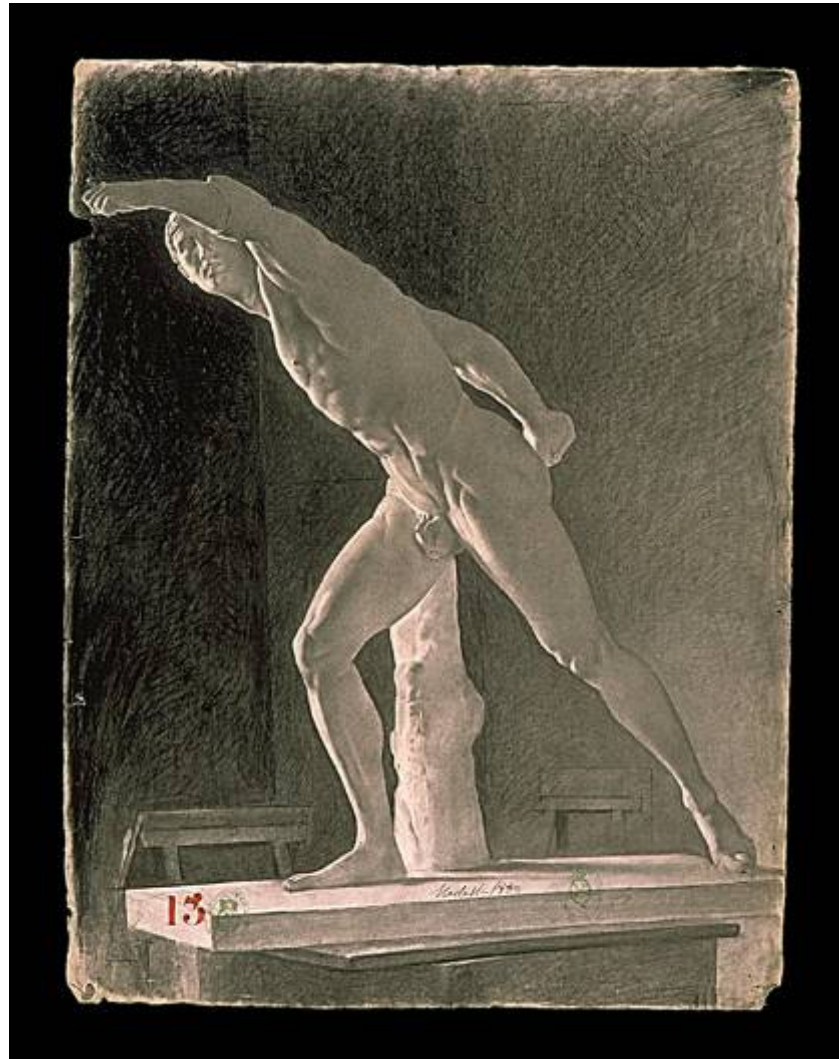
SASSO Y SANI, PEDRO FRANCISCO. Guerrero luchando contra un jinete (copia de la escultura de Agasías de Éfeso guardada en el Louvre) - Técnica y dimensiones: Lápiz/papel. 540 x 382 mm

Colección de dibujos antiguos de la Biblioteca de la Facultad de Bellas Artes



AGUIRREZABAL, VALENTÍN - Guerrero luchando contra un jinete (copia de la escultura de Agasías de Éfeso guardada en el Louvre)  
- Técnica y dimensiones: Carbón y toques de clarión/papel. 629 x 484 mm

Colección de dibujos antiguos de la Biblioteca de la Facultad de Bellas Artes



ALSINA Y AMILS, ANTONIO - Guerrero luchando contra un jinete (copia de la escultura de Agasías de Éfeso guardada en el Louvre) - Técnica y dimensiones: Carbón/papel. 630 x 485 mm

Colección de dibujos antiguos de la Biblioteca de la Facultad de Bellas Artes



CALLEJA RAGEL, MARIANO - Atleta - Técnica y dimensiones: Carbón/papel. 629 x 475 mm



Colección de dibujos antiguos de la Biblioteca de la Facultad de Bellas Artes



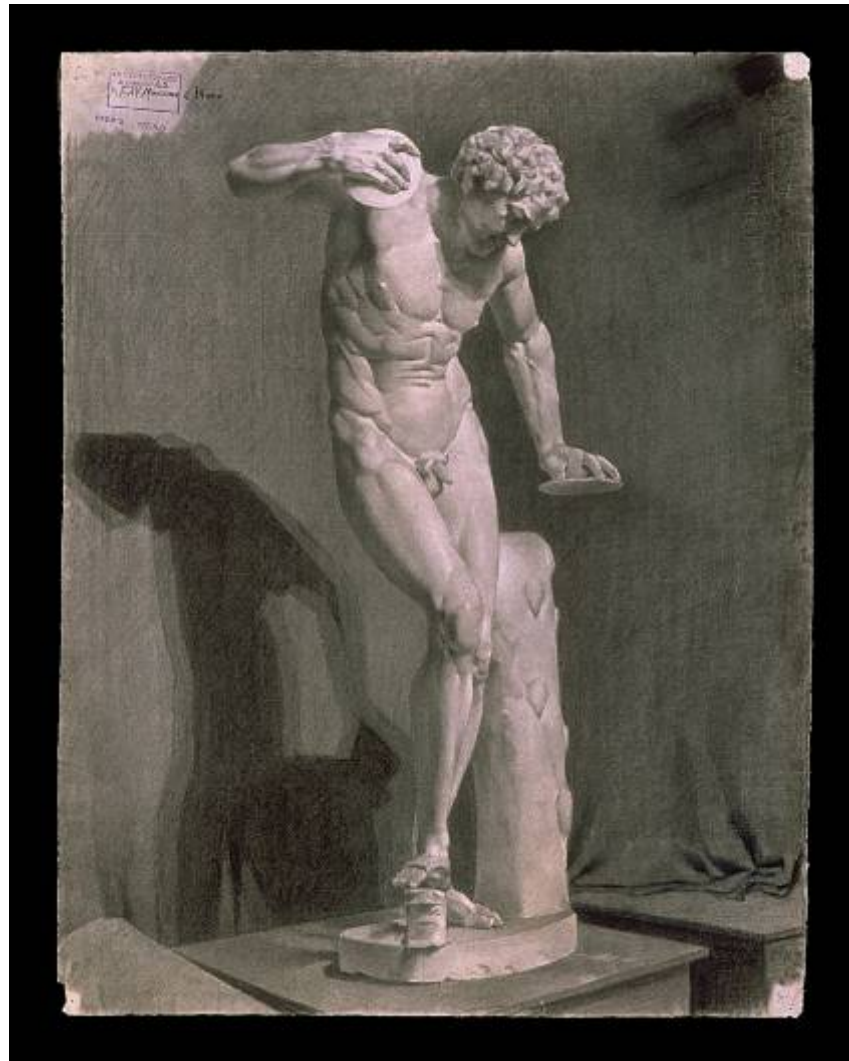
LECAROZ, PABLO - Apoxiomenos (copia de la obra de Lisipo) - Técnica y dimensiones: Carbón/papel. 630 x 460 mm

Colección de dibujos antiguos de la Biblioteca de la Facultad de Bellas Artes



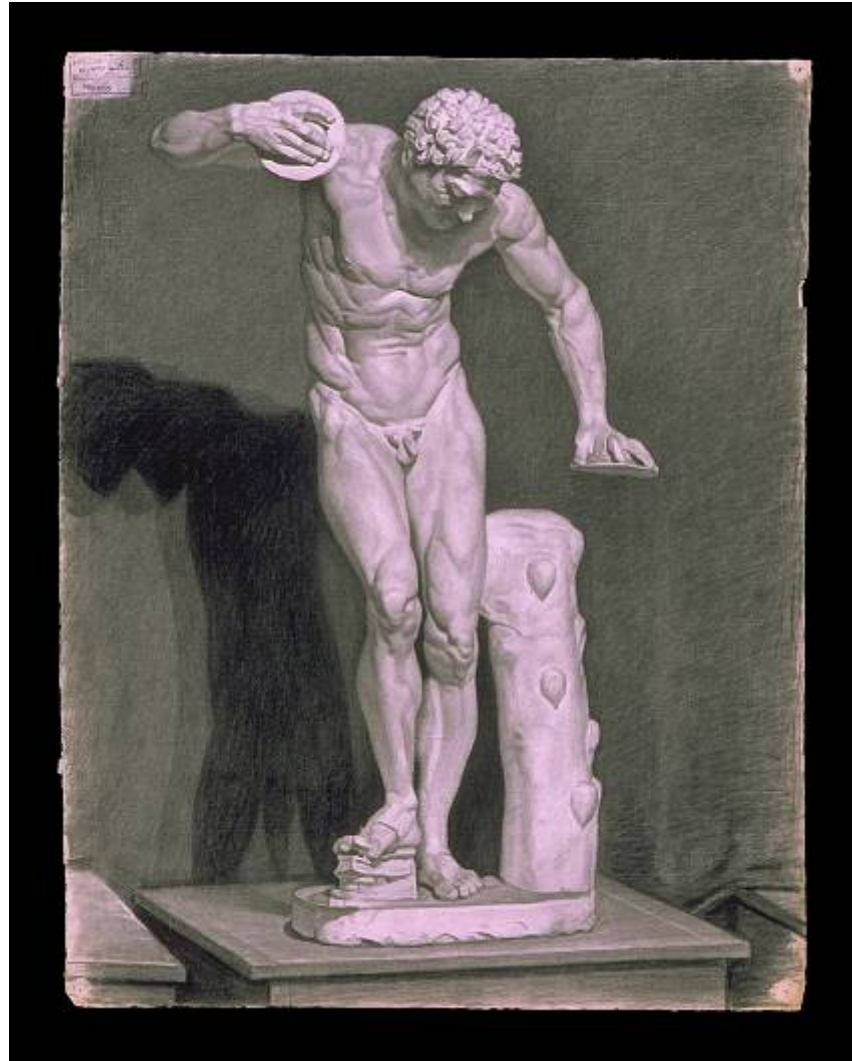
GÓMEZ ORDOÑO, E - Victoria de Samotracia - Técnica y dimensiones: Carbón/papel. 630 x 460 mm

Colección de dibujos antiguos de la Biblioteca de la Facultad de Bellas Artes



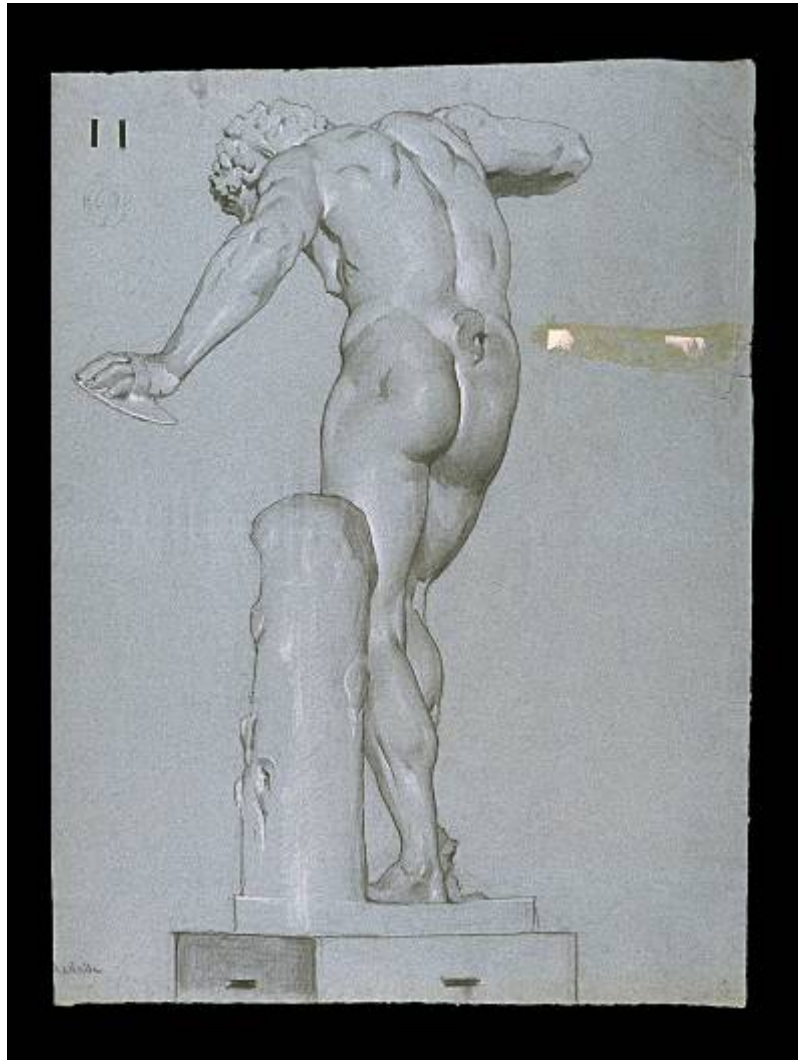
MARTÍNEZ HARO, JOSÉ MARÍA - Sátiro tocando los platillos - Técnica y dimensiones: Carbón/papel. 616 x 481 mm

Colección de dibujos antiguos de la Biblioteca de la Facultad de Bellas Artes



ANÓNIMO - Sátiro tocando los platillos - Técnica y dimensiones: Carbón/papel. 616 x 483 mm

Colección de dibujos antiguos de la Biblioteca de la Facultad de Bellas Artes



ANDRADE BLÁZQUEZ, ÁNGEL - Sátiro de espaldas tocando los crótalos (copia de una escultura helenística) - Técnica y dimensiones: Carbón y toques de clarión/papel. 600 x 470 mm

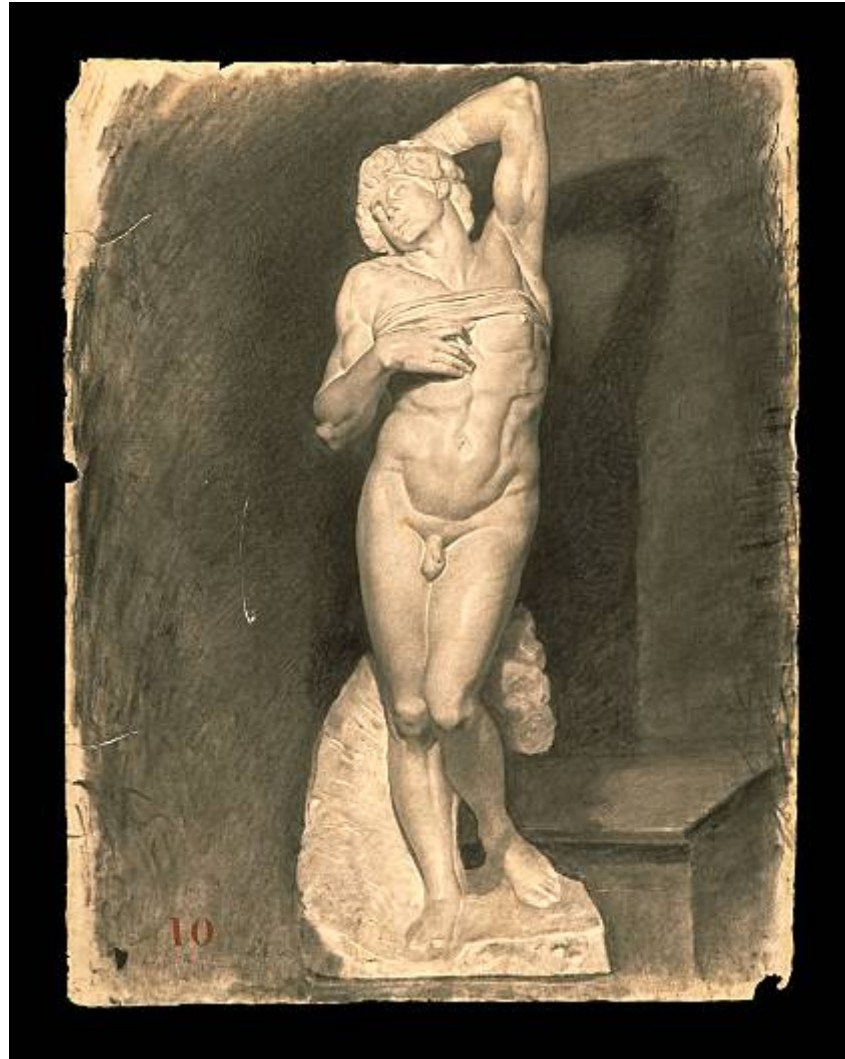
<http://www.ucm.es/BUCM/atencion/15294.php>

Colección de dibujos antiguos de la Biblioteca de la Facultad de Bellas Artes



MARTÍNEZ RUIZ, ENRIQUE - Esclavo de Miguel Ángel- Técnica y dimensiones: Carbón/papel. 623 x 470 mm

Colección de dibujos antiguos de la Biblioteca de la Facultad de Bellas Artes



ALSINA, ANTONIO - Esclavo de Miguel Ángel - Técnica y dimensiones: Carbón/papel. 630 x 490 mm

Colección de dibujos antiguos de la Biblioteca de la Facultad de Bellas Artes



PANIAGUA - Esclavo de Miguel Ángel - Técnica y dimensiones: Carbón/papel. 625 x 482 mm



Colección de dibujos antiguos de la Biblioteca de la Facultad de Bellas Artes



MEJÍA, NICOLÁS - Ganímedes - Técnica y dimensiones: Carbón/papel. 690 x 500 mm

Colección de dibujos antiguos de la Biblioteca de la Facultad de Bellas Artes



MONTERO Y CALVO, ARTURO - Desnudo masculino (copia de una escultura clásica con manto) - Técnica y dimensiones: Carbón/papel. 720 x 529 mm

Colección de dibujos antiguos de la Biblioteca de la Facultad de Bellas Artes



MORATE, MIGUEL - Figura femenina (copia de una escultura clásica con túnica) - Técnica y dimensiones: Carbón/papel. 624 x 474 mm

Colección de dibujos antiguos de la Biblioteca de la Facultad de Bellas Artes



ORDÓÑEZ, J. - Venus de Milo - Técnica y dimensiones: Carbón/papel. 610 x 472 mm

Colección de dibujos antiguos de la Biblioteca de la Facultad de Bellas Artes



ALCÁZAR TEJEDOR, JOSÉ - Venus de Milo - Técnica y dimensiones: Carbón/papel. 622 x 490 mm

Colección de dibujos antiguos de la Biblioteca de la Facultad de Bellas Artes



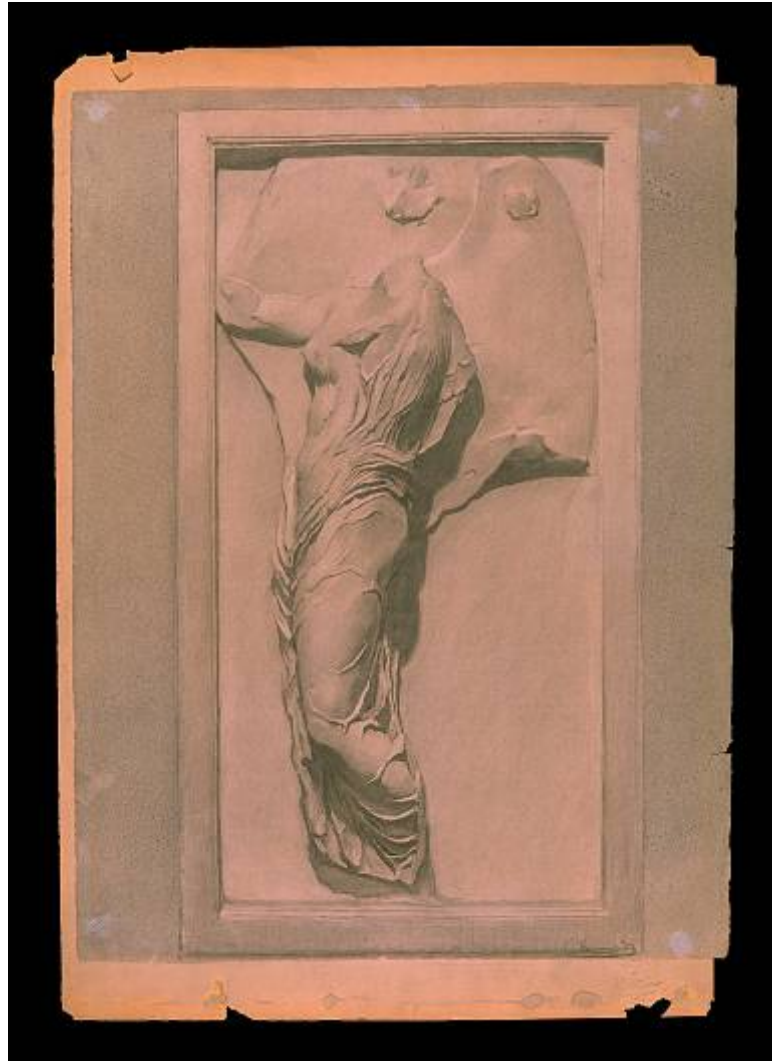
PESTAÑA (Sin identificar). El Día (copia de la escultura de Miguel Ángel) - Técnica y dimensiones: Carbón y toques de clarión/papel. 445 x 606 mm

Colección de dibujos antiguos de la Biblioteca de la Facultad de Bellas Artes



PONCELA Y ONTORÍA, MARCELINA - Filósofo - Técnica y dimensiones: Carbón/papel. 611 x 476 mm

Colección de dibujos antiguos de la Biblioteca de la Facultad de Bellas Artes



PONMAN, G. (Sin identificar) - Figura femenina (copia de un relieve griego) - Técnica y dimensiones: Carbón/papel. 629 x 477 mm



Colección de dibujos antiguos de la Biblioteca de la Facultad de Bellas Artes



PUCHOL, P. - Estatua sedente - Técnica y dimensiones: Carbón/papel. 628 x 484 mm

Colección de dibujos antiguos de la Biblioteca de la Facultad de Bellas Artes



SAN ROMÁN, F. - Diana - Técnica y dimensiones: Carbón/papel. 628 x 479 mm