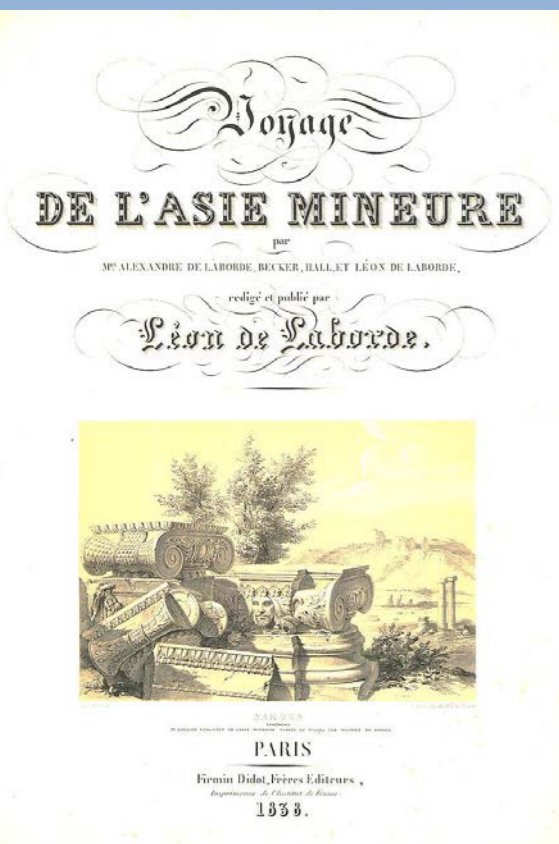




Alexandre de Laborde

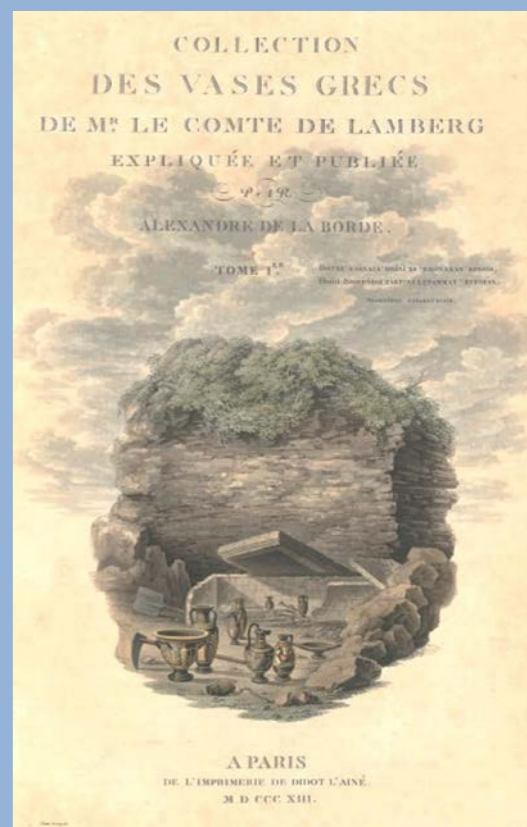
PIONEROS DE LA ARQUEOLOGÍA DE GRECIA: ALEXANDRE DE LABORDE

Jesús Salas Álvarez (UCM) (PIMCD 235/2016)

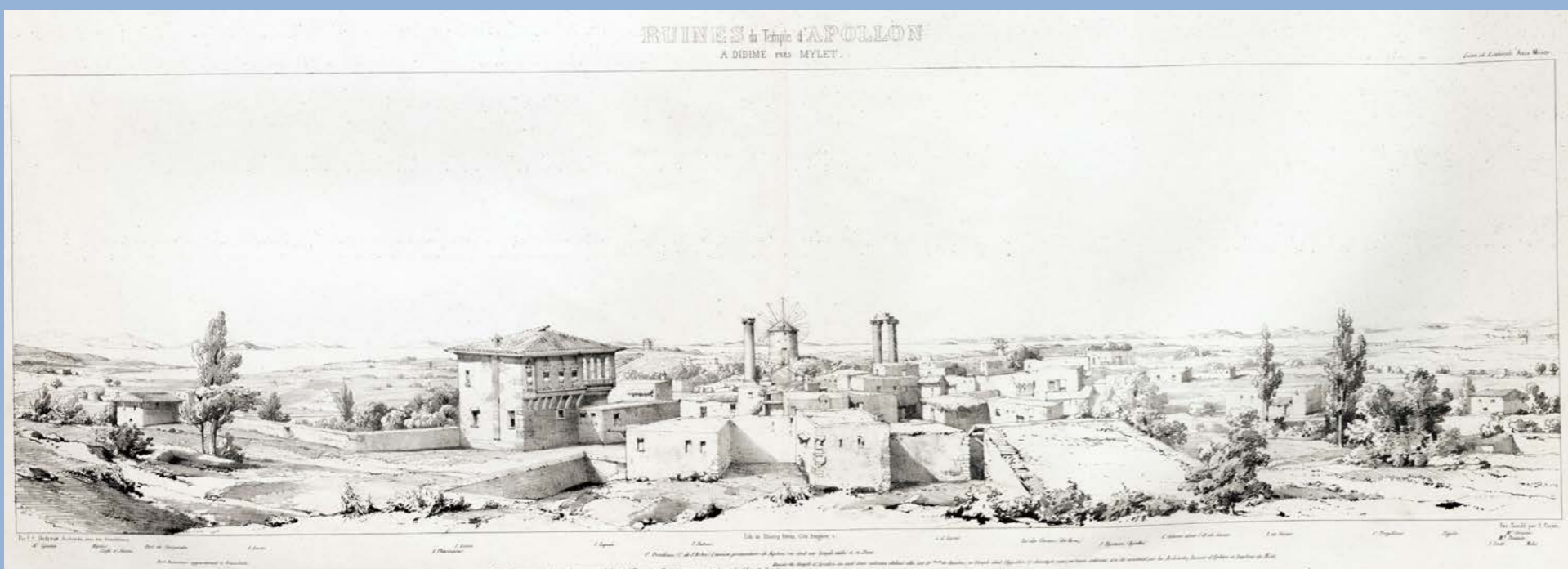


Portada del Viaje a Asia Menor (1838)

Alexandre Louis Joseph de Laborde, el Conde de Laborde (1774-1842), fue un arqueólogo e historiador francés de origen español que realizó un viaje por España levantando planos de los principales monumentos y yacimientos arqueológico españoles, según el modelo impuesto por Choiseul-Gouffier para la investigación de Grecia. Sin embargo, en sus Memorias Políticas, el primer ministro español Manuel Godoy sostuvo que el viaje, fue sufragado por las arcas españolas, pese a ser publicado en París por fascículos semanales. Además, en el mismo, participaron un importante grupo de eruditos españoles, que consultaron la documentación existente en los archivos españoles, muchas de ellas inédita. Consecuencia directa de esta publicación fue su admisión en la Sociedad de Anticuarios de Francia (1811), a la que siguió con posterior su ingreso en el Instituto de Francia, Sección Historia y Literaturas Antiguas (1813-1816), y miembro de la Académie des inscriptions et Belles-Lettres (1813). En 1819 fue admitido en la Comisión des Antiquités de France, desde la que impulsó la primera catalogación de los monumentos y antigüedades francesas desde época romana hasta el Medioevo.



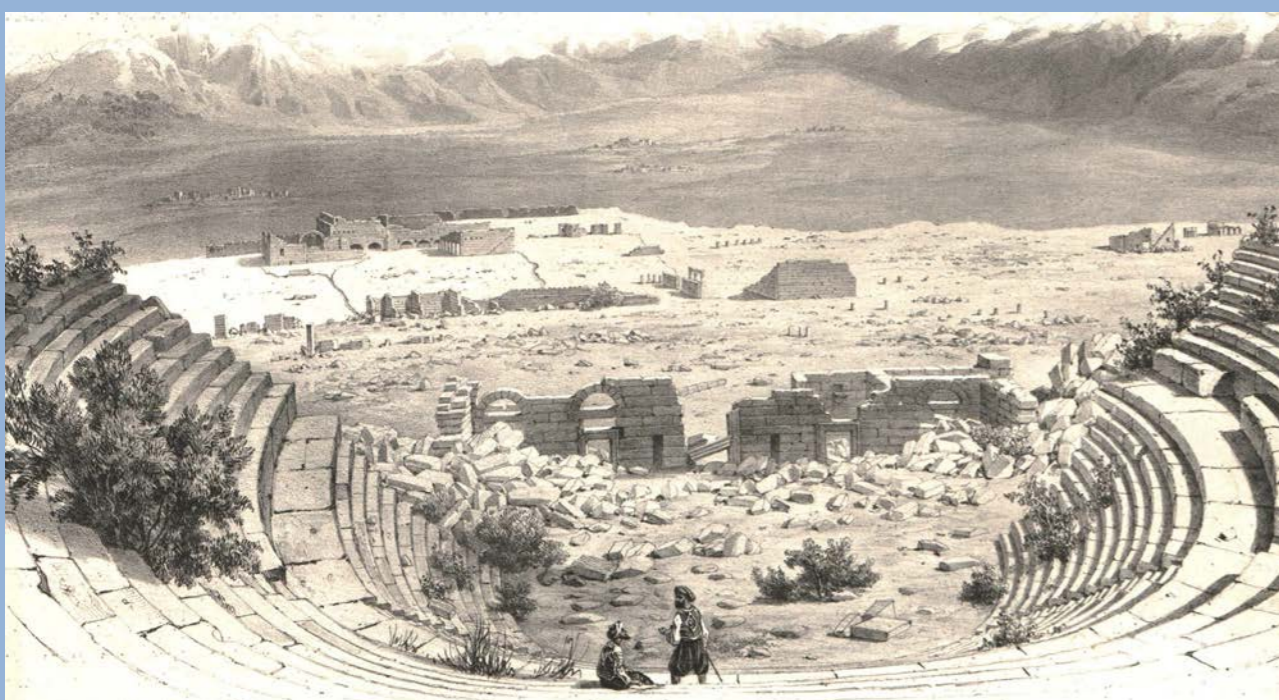
Estudio de vasos griegos por Alexandre de Laborde (1813)



Vista del Templo de Apolo en Dídima en 1828, según Pierre-Anne Dedreux, incluida en el *Voyage de l'Asie Mineure* (1838)



Templo de Apolo en Dídima en la actualidad



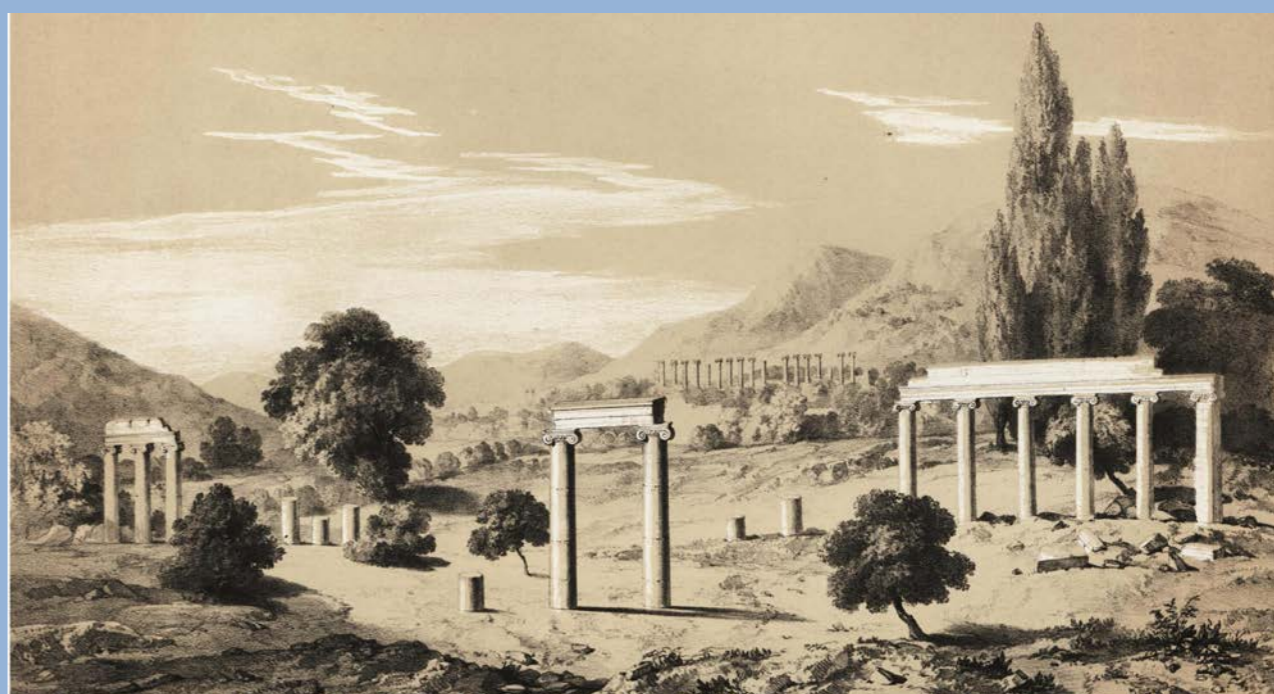
Vista del Teatro de Hierópolis, por León de Laborde. *Voyage de l'Asie Mineure* (1838)

Dibujo de León de Laborde de las ruinas de Afrodísias. *Voyage de l'Asie Mineure* (1838)

En 1813 comenzó a interesarse por la arqueología de Grecia, a raíz del estudio de la colección de vasos griegos del Conde de Lamberg. Sin embargo, no sería hasta 1827-1828 cuando se desplace hasta Grecia, y comienza a realizar un viaje por Licia y Panfilia, con la intención de reconocer «*les ruines encore magnifiques des monuments élevés par la force éclairée, par la puissance assistée des sciences et des arts. C'est donc principalement aux restes de cette époque que mes recherches seront consacrées. Je dirai, en peu de mots, ce qu'est l'Asie Mineure aujourd'hui, pour pouvoir rechercher plus tranquillement, au milieu de ses colonnades, de ses temples et de ses théâtres, ce qu'elle a été autrefois.*»

Para la realización de su trabajo procedió, al igual que en España, a rodearse de un importante núcleo de artistas, entre los que destacan el arquitecto Pierre Anne Dedreux, los pintores Antoine-Alphonse Montfort y Alexandre Gabriel Decamps, y los dibujantes Lehoux, François Christophe Kellerman – III Duque de Valmy-, Charles Émile Champmartin y León de Laborde. Todos ellos, junto con el propio Alexandre de Laborde, encargados todos ellos de elaborar las vistas y planos de ciudades, así como de los monumentos más representativos de cada una de las localidades visitadas.

La importancia de la obra trabajo radica en que, por primera vez, se dio a conocer el Europa los importantes vestigios de la Grecia helenística que se conservaban en Asia Menor (Dídima, Hierópolis, Aspendos, Halicarnaso, Afrodísias, Sardes, Perge, Amisos, ...), y gracias a las cuales se puede comprender la importancia del Helenismo y su perduración hasta bien entrado el Imperio Romano.



BIBLIOGRAFÍA: «Alexandre (Louis-Joseph), conde de Laborde», a Turner, J. (ed.), *The dictionary of arte*, vol. XVIII. New York, 1996, p. 579; DYSON, S.L. (2008): *En busca del pasado clásico. Una historia de la arqueología del mundo grecolatino en los siglos XIX y XX*, Barcelona; ÉTIENNE, R. y ÉTINNE, F. (2005): *La Antigua Grecia. El descubrimiento de una cultura*, Barcelona; GRAN-AYMERICH, E. (2001): *El Nacimiento de la Arqueología Moderna (1798-1945)*, Zaragoza.