



ESTUDIO ETNOBOTÁNICO SOBRE PLANTAS MEDICINALES CONTRA LA MALARIA

Alicia Ramos Álvarez, aliram01@ucm.es
Facultad de Farmacia, Universidad Complutense de Madrid

INTRODUCCIÓN

La malaria es una enfermedad parasitaria causada por protozoos de la especie Plasmodium, es transmitida por un vector, las hembras del mosquito Anopheles, que son hematófagas. Este pasa por diferentes estados de desarrollo. En el ser humano infecta el hígado y los eritrocitos → Patogénesis → Anemia hemolítica. En 2015 se estimaron 214 millones de casos, la mayoría (88%) en África.

P. falciparum
P. vivax
P. malariae
P. ovale
P. knowlesi

OBJETIVOS

- Revisión bibliográfica de plantas medicinales en el tratamiento tradicional de la malaria en las zonas endémicas.
- Comparar las familias de las plantas, el lugar, tipo de planta, lugar del estudio, método de preparación, parte de la planta usada, principios activos y a qué nivel actúa de la enfermedad.

África
América del sur
Asia

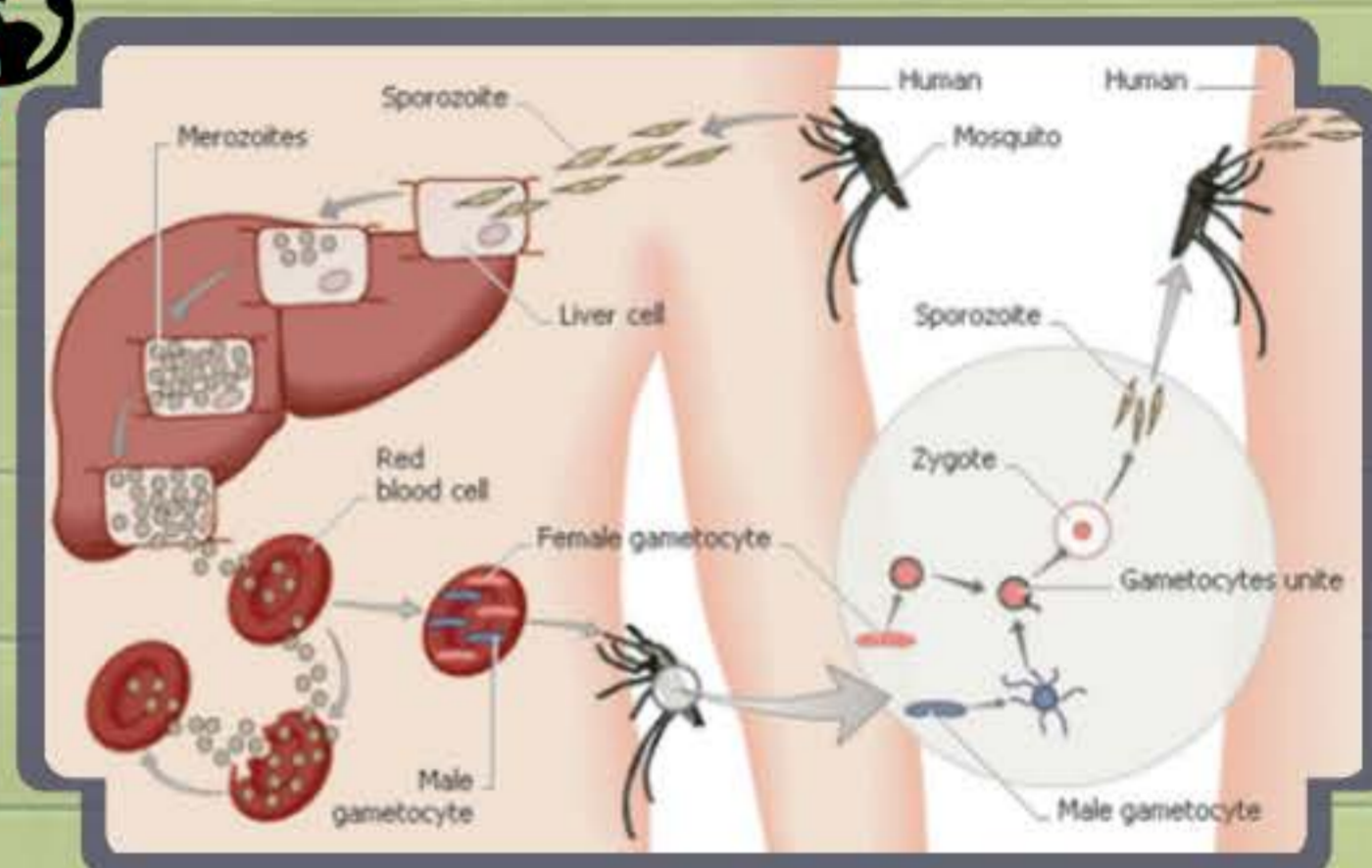


Figura 1. Ciclo de vida de Plasmodium.

METODOLOGÍA

- ◆ Búsqueda de información por consulta directa y acceso por internet, a través de artículos de revista vía PubMed y Google Scholar.
- ◆ Descriptores: "ethnobotanical study", "malaria", "medicinal plants", "Anopheles", "traditional medicine", "antimalarial activity", "antimalarial plants", "survey", "amazon"...

RESULTADOS

Familias de plantas

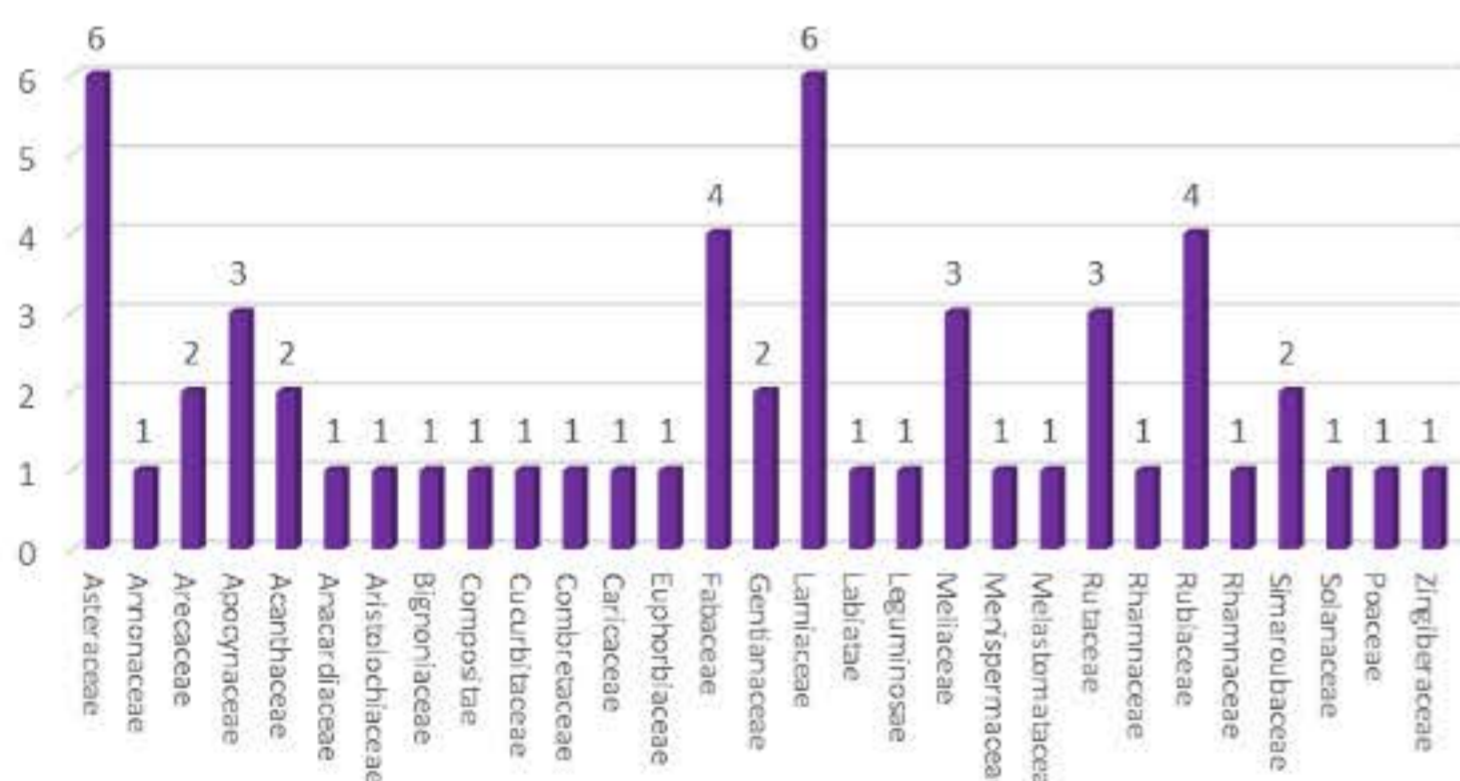


Gráfico 1. Familias de las plantas antimaláricas.



Gráfico 2. Partes más usadas de las diferentes especies de plantas antimaláricas.



Gráfico 3. Métodos de preparación del tratamiento medicinal de las plantas antimaláricas.

CONCLUSIONES

- En el estudio se han recogido 56 especies pertenecientes a 29 familias. Lamiaceae y Asteraceae son las que más representatividad tienen.
- Todas están distribuidas por 13 lugares, los que más plantas tienen son Nigeria (13), Brasil (13) y la Amazonia (9).
- Han coincidido plantas en distintos lugares debido a su cercanía, aunque algunas también en los distintos continentes.
- Las plantas que predominan son árboles y herbáceas.
- Las partes de las plantas que más se han utilizado para su preparación son las hojas, la corteza y las raíces.
- Se han utilizado como métodos de preparación la decocción en mayor medida y la infusión.
- Los principios activos que predominan son alcaloides, flavonoides y triterpenos.