



# Descripción de la población diabética en España a través de la encuesta Europea de Salud (ESEE)

García Bermúdez, Gema; Gragera Martínez, Águeda Isabel; Hidalgo Gómez, Beatriz  
Facultad de Farmacia, Universidad Complutense de Madrid

## INTRODUCCIÓN

La diabetes mellitus es una enfermedad crónica que se caracteriza por una falta de disponibilidad de la insulina, hormona que se encarga del correcto control de los niveles de glucemia en el organismo.

415 millones de personas en todo el mundo padecen diabetes y en Europa 58,8 millones la padecen. En 2.040 se estima que se haya incrementado en 71,1 millones. En España, la prevalencia de la diabetes es del 13,8%. Estas cifras se traducen en un 8,2% del gasto sanitario total en España.



Más allá del impacto económico, la diabetes va acompañada de una serie de **complicaciones**; estas pueden ser tanto agudas como crónicas. Entre las agudas encontramos: cetosis diabética o hipoglucemia. Entre las crónicas: ansiedad y depresión (9,8%), artropatía periférica (1,3%), hipertensión (71,1%), deficiencia de vitamina D (44,2%), entre otras. Debido al riesgo de muerte prematura por causa de estas complicaciones, resulta muy importante establecer un buen tratamiento y control de la enfermedad. El **tratamiento** de la diabetes comprende una dieta saludable, actividad física y tratamiento farmacológico. El tratamiento farmacológico más común es metformina (72%) e insulina (13%), en el caso de la diabetes tipo 1 y diabetes tipo 2, respectivamente. En el presente estudio se contemplará principalmente la diabetes de tipo 2.

Los **factores de riesgo** que hacen al paciente más propenso a padecer diabetes tipo 2, ya que los factores de riesgo de la diabetes tipo 1 no están del todo esclarecidos actualmente, son: edad avanzada, sobrepeso y obesidad, factores socioeconómicos, dieta insana, niveles de colesterol alto, etnia e incluso diabetes gestacional.



## OBJETIVOS

1. Determinar la prevalencia de diabetes en la población española.
2. Describir población diabética vs población no diabética en función de sus características sociodemográficas y económicas.
3. Describir el patrón mórbido y evolución en la población diabética.

## MATERIAL Y MÉTODOS

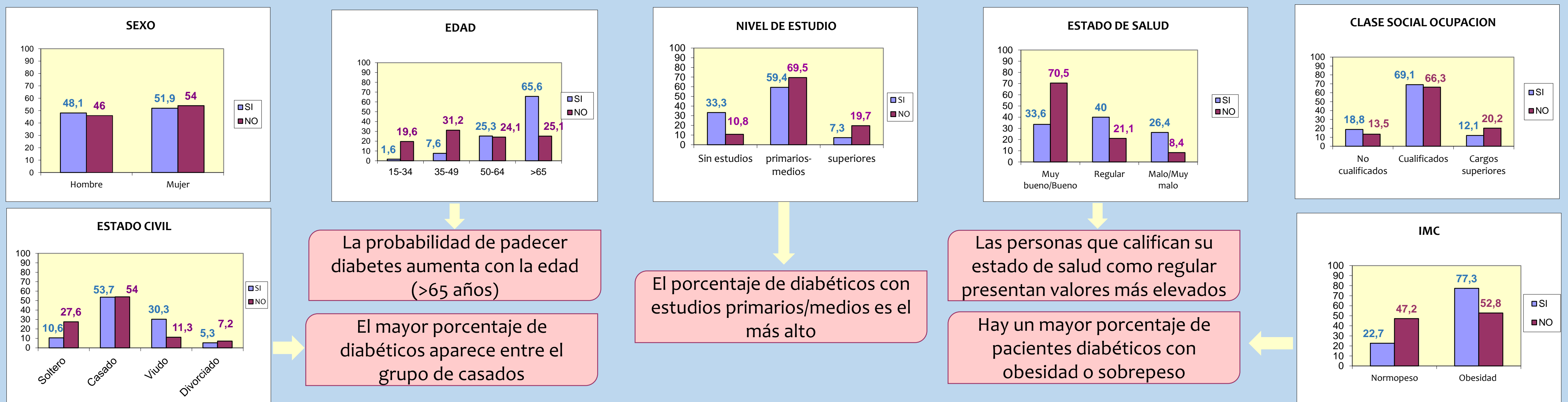
Estudio epidemiológico observacional descriptivo transversal  
Datos de la Encuesta Europea de Salud en España 2014 (ESEE2014)

Variable dependiente			
Diagnóstico médico de diabetes			
Variables independientes			
Variables demográficas y socioeconómicas	Variables de Estado de Salud	Variables de asistencia sanitaria	Módulo de determinantes de la salud
- Sexo - Edad - Nacionalidad - Estado civil - Nivel estudios - Clase social	- Estado de salud - Enfermedades o problemas de salud en los últimos doce meses	- Control glucemia - Nivel azúcar en sangre P. sanitario - Tiempo desde la última medición - Vacunación gripe última campaña - Consumo de medicamentos - Consultas médicas y otros servicios ambulatorios	- IMC

Análisis estadístico: Software estadístico SPSS18

## RESULTADOS

### CARACTERÍSTICAS SOCIO-DEMOGRÁFICAS Y ECONÓMICAS DE LA POBLACIÓN DIABÉTICA Y NO DIABÉTICA



La probabilidad de padecer diabetes aumenta con la edad (>65 años)

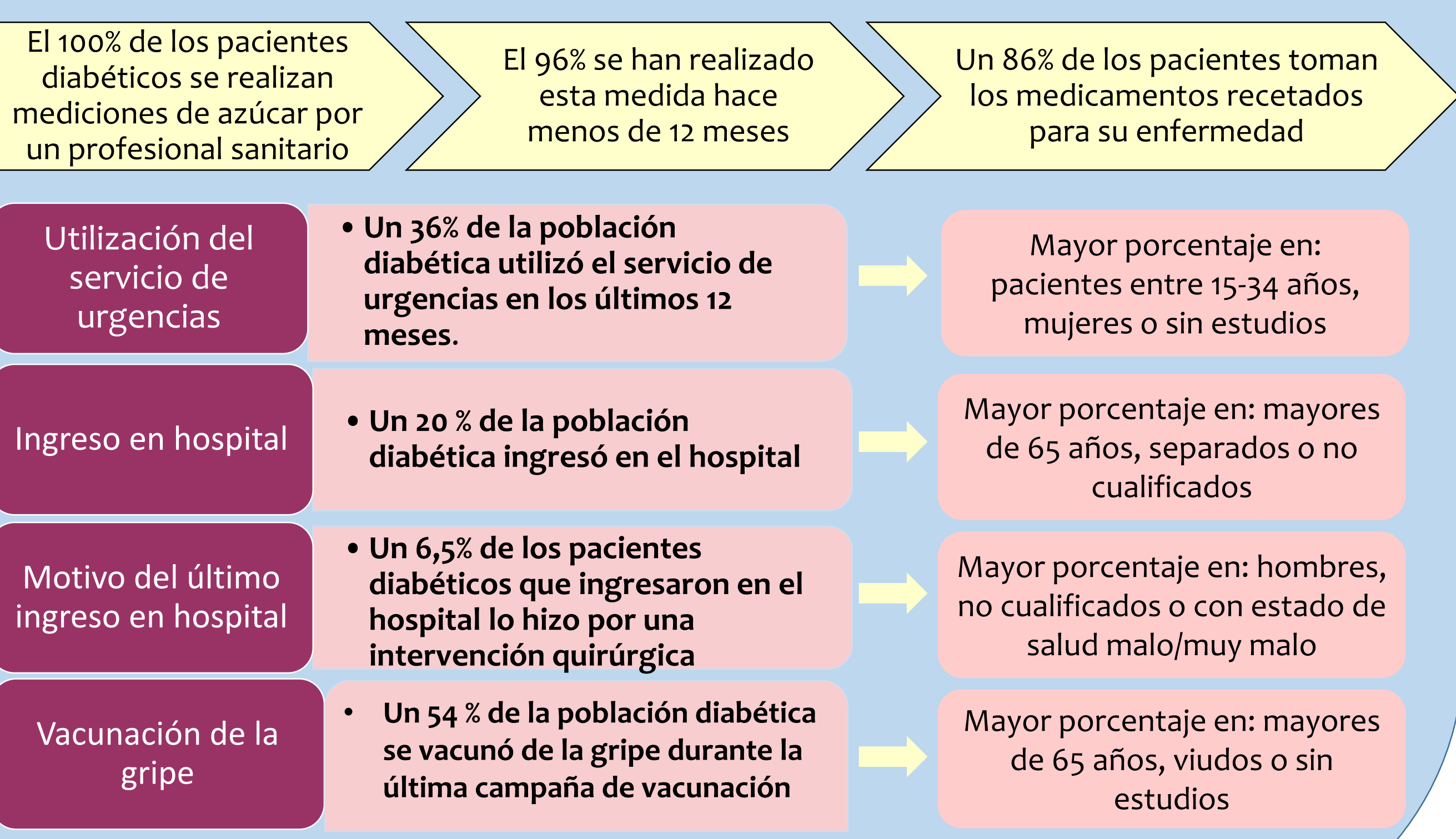
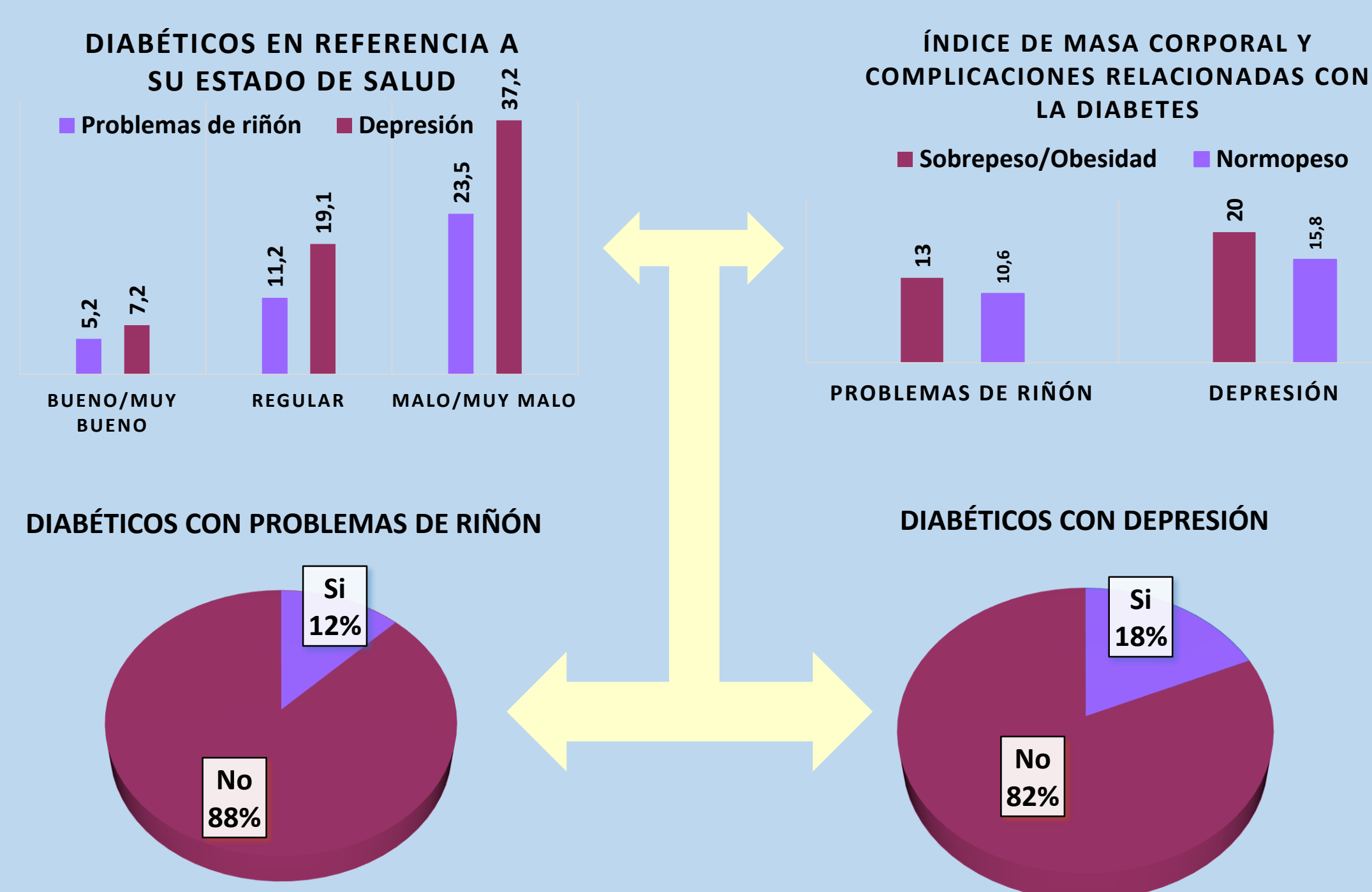
El mayor porcentaje de diabéticos aparece entre el grupo de casados

El porcentaje de diabéticos con estudios primarios/medios es el más alto

Las personas que califican su estado de salud como regular presentan valores más elevados

Hay un mayor porcentaje de pacientes diabéticos con obesidad o sobrepeso

### PATRÓN MÓRBIDO DE LA POBLACIÓN DIABÉTICA



## CONCLUSIONES

1. Se confirma la diferente distribución de las variables sociodemográficas presentes entre la población diabética y no diabética.
2. La calidad de vida percibida en la población diabética es manifiestamente peor que la percibida por la población no diabética.
3. Se confirma el riesgo para padecer problemas de riñón y depresión en la población diabética.

## BIBLIOGRAFÍA

1. Atlas de la diabetes de la Federación Internacional de Diabetes, 7º ed, 2015. Disponible en: [http://www.fundaciondiabetes.org/upload/publicaciones\\_ficheros/95/IDF Atlas 2015 SP WEB oct2016.pdf](http://www.fundaciondiabetes.org/upload/publicaciones_ficheros/95/IDF Atlas 2015 SP WEB oct2016.pdf)
2. Crespo, C. et Al. Costes directos de la diabetes mellitus y de sus complicaciones en España (Estudio SECCAD : Spain estimated cost Ciberdem Cabimer in Diabetes). Av Diabetol. 2013;29(6):182-189
3. Ministerio de Sanidad, Servicios Sociales e Igualdad. Estrategias de Diabetes del Sistema Nacional de Salud. 2012. [Online]. 2016 [Citado 2017 Febrero 10]. Disponible en: [http://www.msp.es/organizacion/sns/planCalidadSNS/pdf/EstrategiaDiabetes\\_accesible.pdf](http://www.msp.es/organizacion/sns/planCalidadSNS/pdf/EstrategiaDiabetes_accesible.pdf)
4. Harrison, K. Manual de Medicina. 1º ed. Madrid. MacGraw-Hill, Interamericana de España: 2005
5. OMS. Informe Mundial sobre la diabetes. 2016. [Online]. 2016 [Citado 2017 Febrero 10]. Disponible en: <http://apps.who.int/iris/bitstream/10665/204877/1/WHO-NMH-NVI-16.3-spa.pdf?ua=1>
6. American Diabetes Association (ADA) y la European Association for the Study of Diabetes (EASD). Manejo de la hiperglucemia en la diabetes tipo 2: estrategias centradas en el paciente. Diabetes Care. 2012;33
7. INE. Encuesta Europea de Salud en España 2014. [Online]. 2014 [Citado 2017 Febrero 10]. Disponible en: [http://www.ine.es/dyngs/INEbase/es/operacion.htm?c=Estadistica\\_C&cid=1254736176784&menu=resultados&id=1254735573175](http://www.ine.es/dyngs/INEbase/es/operacion.htm?c=Estadistica_C&cid=1254736176784&menu=resultados&id=1254735573175)
8. Ministerio de Sanidad, Servicios Sociales e Igualdad. Encuesta Europea de Salud en España 2014. [Online]. 2014 [Citado 2017 Febrero 10]. Disponible en: [https://www.msssi.gob.es/estadEstudios/estadísticas/EncuestaEuropea/Enc\\_Eur\\_Salud\\_en\\_Esp\\_2014.htm](https://www.msssi.gob.es/estadEstudios/estadísticas/EncuestaEuropea/Enc_Eur_Salud_en_Esp_2014.htm)
9. INE. Metodología Encuesta Europea de Salud en España 2014. [Online]. 2014 [Citado 2017 febrero 10]. Disponible en: <http://www.ine.es/metodologia/t15/1153042014.pdf>