

PALEONTOLOGÍA APLICADA: ORIGEN DE UNA ESTELA FUNERARIA DEL LUGAR CEREMONIAL PREHISTÓRICO DE CASTILLEJO DEL BONETE (TERRINCHES, CIUDAD REAL, ESPAÑA)

GRACIELA DELVENE Museo Geominero, IGME, Madrid

ELEUTERIO BAEZA Museo Geominero, IGME, Madrid

LUIS BENITEZ DE LUGO ENRICH Universidad Autónoma de Madrid, Madrid; UNED, Valdepeñas (Ciudad Real)



Situación del lugar ceremonial prehistórico de Castillejo del Bonete (Terrinches, Ciudad Real), figura de Jaime Moraleda Sierra.



Vista aérea del yacimiento arqueológico, foto: audiovisual factory.



Muestra litológica ex situ de las calizas con briozoos del Mioceno en Vianos. Las flechas blancas indican conchas de pectinidos sensu lato.



Muestra litológica de las calizas con briozoos del Mioceno en Vianos. Las flechas blancas indican conchas de pectinidos sensu lato.

El yacimiento arqueológico Castillejo del Bonete (Terrinches, Ciudad Real) corresponde a un complejo ceremonial, donde se han exhumado dos túmulos. El túmulo principal se ubica sobre el borde meridional de la Meseta, encima de una cueva natural utilizada recurrentemente como sepulcro, que presenta en su interior arte rupestre post-paleolítico esquemático, muros de mampostería trabada con barro y muertos depositados en diversos rincones. En el interior de la cueva sepulcral se ha encontrado una estela de caliza con fósiles. El principal objetivo de este estudio preliminar es investigar la procedencia geológica y geográfica de la misma atendiendo a sus características geológicas y paleontológicas.

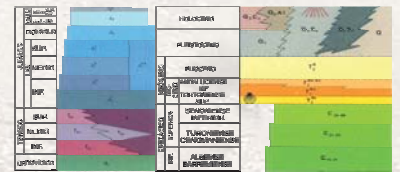
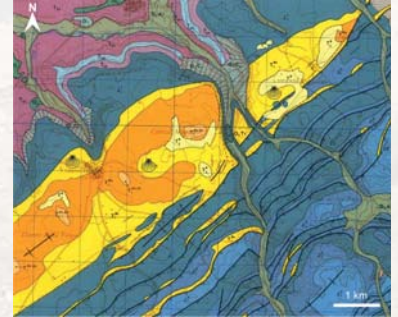


Estela funeraria del yacimiento calcolítico de Castillejo del Bonete, Terrinches (Ciudad Real).

La estela funeraria no procede de materiales de los alrededores de la cueva sepulcral. Las características macro y microscópicas y su comparación con las muestras recogidas en campo, confirman que su procedencia sería de materiales del Mioceno marino de la zona de Vianos o Alcaraz (Albacete). Este estudio preliminar, permite elaborar una hipótesis respecto a la distancia existente entre el lugar ceremonial donde aparece la estela funeraria y el área fuente de su procedencia, abriendo nuevas vías de interpretación sobre el origen, trayectoria y recorrido de la pieza litológica hasta llegar a la cueva. El hallazgo de elementos paleontológicos en un objeto arqueológico implica que una muestra con fósiles no se valore como patrimonio paleontológico y automáticamente se considere patrimonio arqueológico. Como consecuencia, y de acuerdo a la legislación autonómica de Castilla-La Mancha, los depósitos finales del material arqueológico y paleontológico serán diferentes en cada caso, una vez finalizado su estudio. La estela funeraria será ubicada en el Museo de Ciudad Real. Los fósiles recuperados del presente estudio interdisciplinar se depositarán en el Museo de Paleontología de Castilla-La Mancha en Cuenca.



Ortofotografía obtenida de Iberpix 4 donde se indica el yacimiento arqueológico de Castillejo del Bonete en Terrinches (Ciudad Real) y las posibles áreas de procedencia de la estela funeraria en la zona de Vianos y Alcaraz (Albacete).



Mapa geológico (hoja 84) Alcaraz donde se ubica la zona de estudio de los afloramientos del Mioceno en Vianos y Alcaraz (Albacete).



Vista general de las canteras de materiales del Jurásico de los alrededores de Terrinches.



Aspecto general de las calizas del Mioceno en los alrededores de Vianos (Albacete).



Calizas arenosas del Mioceno en la cantera del alto de Los Bañeros (Albacete).